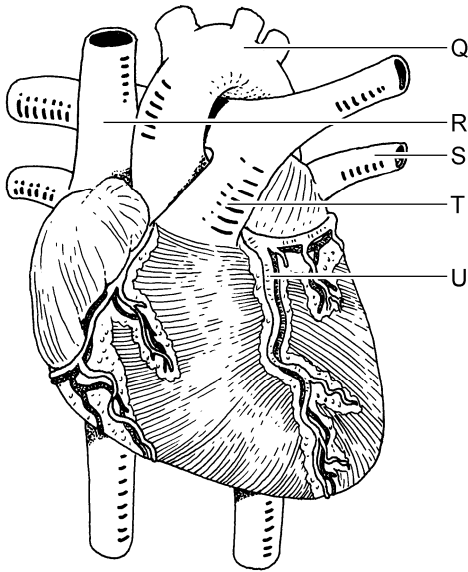


Een erfelijke ziekte

Er is een zeldzame, erfelijke ziekte die afwijkingen aan bindweefsels veroorzaakt. Bindweefsels geven stevigheid aan organen. De ziekte heeft allerlei aandoeningen tot gevolg.

- 1p 14 Eén van de aandoeningen is dat de aorta geleidelijk wijder wordt. Er bestaat dan gevaar dat deze scheurt.
In de afbeelding zie je het hart met enkele bloedvaten.



Welke letter geeft de aorta aan?

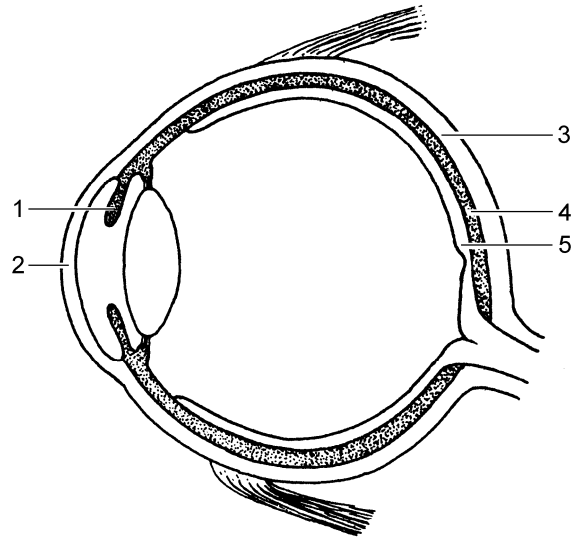
- A letter Q
- B letter R
- C letter S
- D letter T
- E letter U

1p 15 Een ander gevolg van die erfelijke ziekte is het loslaten van het netvlies in de ogen.

In de afbeelding zie je een doorsnede van een oog.

Welk cijfer geeft het netvlies aan?

- A cijfer 1
- B cijfer 2
- C cijfer 3
- D cijfer 4
- E cijfer 5



1p 16 Kinderen met deze ziekte groeien vaak sneller dan normaal. Soms krijgen ze medicijnen om de productie van groeihormoon in het lichaam af te remmen.

Waar wordt dit hormoon geproduceerd?

- A in de bijniere
- B in de eilandjes van Langerhans
- C in de hypofyse
- D in de lever